



Memòria 2014
Compartim valors, compartim il·lusions

gràcies!



La Fundació El Maresme, persones ateses, famílies, patronat de la Fundació i professionals volem expressar l'AGRAÏMENT a tots els que ens feu costat per poder millorar l'atenció de les persones amb discapacitat.

El nostre agraïment als AMICS COL-LABORADORS

La tasca que té encomanada la Fundació El Maresme no seria possible sense la complicitat d'una gran xarxa d'amics col·laboradors que de forma voluntària fan una aportació econòmica a l'entitat.

El nostre agraïment a les FAMÍLIES

Moltes famílies fan comandes de productes de Can Parcala, compren regals d'artesanía, fan arribar a la Fundació materials per reciclar, taps de plàstic dels seus veïns, amics, etc.

El nostre agraïment a EMPRESES I ENTITATS

Volem agrair molt sincerament a totes les empreses i entitats que al llarg de l'any s'han adreçat a la Fundació per fer una col·laboració econòmica que ha permès a la Fundació tirar endavant amb nous projectes.

El nostre agraïment a les ESCOLES

Hi ha un bon nombre d'escoles que a través dels seus alumnes recullen taps de plàstic i oli, ajudant en la tasca de reciclatge del Centre Especial de Treball. Hi ha escoles bressol i escoles de primària que participen en la preparació de material pedagògic del "SANTI" per treballar la "diferència" a l'escola.

Moltes escoles bressol, escoles de primària i instituts han ballat la flashmob del SANTI i li han donat visibilitat.

El nostre agraïment als VOLUNTARIS

De manera especial volem significar la tasca del voluntariat: persones que dediquen part del seu temps donant suport a diferents iniciatives dels centres i serveis de la Fundació, així com a activitats com les DISSANTES.

El nostre agraïment a les 750 empreses de la comarca que han contractat els serveis al Centre Especial de Treball, CEO del Maresme i que confien en la seva professionalitat.

Vosaltres feu possible tot el que fem!



Índex

El nostre agraïment

Pàg. 2

Salutació

Pàg. 3

Fets a destacar 2014/ Objectius 2015

Les persones

Pàg. 4

Serveis

Servei de diagnòstic i orientació
CDIAP del Maresme.

Pàg. 5

Escola d'Educació Especial l'Arboç
Servei Ocupacional d'Inserció. SOI

Pàg. 6

Serveis de Teràpia Ocupacional. STO

Pàg. 7

Centre Especial de Treball.
CEO del Maresme

Pàg. 8

Servei de Formació i Inserció. SEFI
Servei d'Habitatges

Pàg. 10

Residència Llar Santa Maria
Grup d'autogetors

Pàg. 11

Equip humà

Organigrama

Pàg. 12

Tancament comptable 2014

Pàg. 13

Fem xarxa

Pàg. 14

Col·laboracions i aliances

Pàg. 15

Exposició de pintura "Mirades singulars"

SALUTACIÓ

Ens plau de presentar-vos l'informe que projecta la nostra realitat institucional i dóna una visió orientativa del camí recorregut al llarg del 2014. Els avenços del full de ruta són prou estimulants, hem assolit nous objectius i persisteix la lluita inacabable per obtenir els ingressos necessaris. L'actual context econòmic segueix desencadenant un munt de dificultats i afecta amb més intensitat els col·lectius més vulnerables.

Això no obstant, des de la Fundació i el CEO –que ha celebrat el seu 25è aniversari– hem perseverat en l'esforç per adequar-nos a la situació, innovant i reestructurant serveis, obrint noves vies i procurant millorar les prestacions. Comptem amb una bona base. El suport de les administracions públiques, les bones pràctiques de les empreses i organitzacions que mantenen els vincles de confiança i reciprocitat, l'empenta dels treballadors i la implicació de les famílies. Gràcies a tots, n'hem sortit airosos.

La feina d'institucions com la nostra no deixa de ser una cursa d'obstacles i les nostres proclames, que se sumen a les del Tercer Sector, tenen sempre un caire reivindicatiu. Cal influir en la societat i els governants, combatre els desequilibris i desigualtats, i dignificar la inserció social dels discapacitats. Treballem intensament pel desenvolupament personal de totes les persones que acollim i no oblidem els recursos que encara ens manquen. Des dels òrgans directius s'ha establert un sistema que permet saber, en tot moment i de tots els serveis, la capacitat real, la capacitat registral i la llista d'espera.

El Sr. Carles Bosch i Lorenzo s'ha incorporat a la Junta de Patrons en representació del Consell Comarcal del Maresme i va causar baixa la Sra. Olga Ortiz i Moreno, que renuncià al càrrec quan fou designada candidata a les eleccions al Parlament Europeu. D'entre les realitzacions més rellevants del 2014, cal remarcar la inauguració oficial de l'horta ecològica de Can Parcala, en el terme municipal de Cabrera de Mar, una meta assolida amb la complicitat de la Fundació Alsina i Arenes i Baum de Bernis. També hem estrenat l'ampliació de places i espais de la Llar-Residència Les Sureres, una inversió que ha permès posar en marxa el nou Servei de Respir, al qual aspiraven moltes famílies.

El mes de novembre, en el camp de la cooperació internacional, destaca la inauguració a la província de Masaya (Nicaragua) del centre integral per a 105 persones discapacitades. Amb aquest bon fi, la Fundació ha impulsat i coordinat el projecte, amb recursos de l'Ajuntament de Mataró i l'Ajuntament d'Alella, a través del Fons Català de Cooperació al Desenvolupament.

Novament, estem molt satisfets i especialment agraïts a l'acolliment favorable que han tingut les iniciatives programades per la Fundació de portes enfora (Les Dissantes en són un bon exemple) i volem destacar la projecció social que això suposa, el reconeixement de la ciutadania, i el renovat sentiment de compromís i pertinença. Aquesta és l'energia positiva que retroalimenta la nostra capacitat d'acció i ens ajuda a millorar cada dia.

La Junta de Patrons

Patrons de la Fundació El Maresme

Sr. Josep Morgades Pla
President

Sra. Àngels Armengol Grau
Vicepresidenta

Sr. Jaume Calsapeu Cantó
Secretari

Sr. Carlos Sancho Madruga
Tresorer

Sr. Joaquim Fernández Oller
Vocal Ajuntament

Sr. Carles Bosch Lorenzo
Vocal Consell Comarcal

Sra. Pepi Rosich Rovira
Vocal AMPA Escola d'Educació Especial Les Aigües

Sra. Teresita Parera Fontcuberta
Vocal

Sra. Cristina Samsó Jubany
Vocal

Sr. Josep Sánchez Vico
Vocal

Sr. Francesc Suades Facerias
Vocal

FETS A DESTACAR 2014

- Ressò i visualització exterior de la Fundació: Dissantes, presentació nou conte del SANTI, exposició de pintura - Mirades Singulares, venda de roses per St. Jordi, Nit de Gala amb Pallassos Sense Fronteres, Assessors d'Il·lusions, 1a Caminada popular d'en Santi...
- Més presents a les xarxes socials (web, Facebook, Twitter...)
- Definida i implantada una nova política de formació.
- Implantada una política d'RSC -Responsabilitat Social Corporativa-.
- Implantat un nou model de gestió per objectius.
- Iniciat el procés de detecció de la satisfacció de les famílies.
- Consolidats els nous projectes al Centre Especial de Treball, iniciats el 2013: servei de neteja, servei de recollida selectiva de residus, horta ecològica Can Parcala.
- Ampliació de places a la Llar Residència Les Sureres.
- Creació d'un nou servei de RESPIR.
- Nou local al Masnou de l'antena sud del CDIAP.

Objectius 2015

- Definir i elaborar un codi ètic de l'entitat.
- Millorar i reformar la residència Llar Santa Maria i l'STO Can Targa.
- Implantar un nou sistema de qualitat al CDIAP.
- Implantar una aplicació informàtica per millorar l'eficàcia i eficiència dels serveis.
- Definir i desenvolupar una nova estratègia comercial al CEO.
- Desenvolupar campanya "jo també col·laboro amb la Fundació".
- Estudiar conveniència d'esdevenir entitat tutelar.
- Desenvolupar, conjuntament amb l'AMPA, un programa de formació per a famílies.
- Implantar un model de "Voluntaris de coneixement".
- Vetllar per la sostenibilitat econòmica de l'entitat.
- Definir un nou model de funcionament del SEFI.

LES PERSONES



La Fundació El Maresme té com a valor **el compromís amb les persones amb discapacitat i les seves famílies.**

2.408 persones ateses al llarg del 2014

146 SERVEI DE DIAGNÒSTIC I ORIENTACIÓ

1552 CDIAP Centres de Desenvolupament i Atenció Precoç

987	Mataró, seu central
260	Antena Maresme Sud
305	Antena Maresme Nord

358 SERVEIS D'ATENCIÓ DIÛRNA

48	Escola d'Educació Especial L'Arboç
93	Centre Ocupacional Jaume Isern
29	Centre Ocupacional Can Targa
30	Centre Ocupacional Les Sureres
84	Centre Ocupacional Pere Parera
7	Servei privat d'atenció temporal
47	Serveis Ocupacional d'Inserció
15	Curs privat prelaboral
5	Centre de Dia Llar Santa Maria

260 SERVEIS LABORALS

190	CEO, Centre Especial de Treball
57	Àrea de manipulats
92	Àrea de jardineria
8	Àrea de neteja
17	Àrea de serveis interns
10	Àrea de recollida selectiva de residus
4	Àrea d'agricultura ecològica i apicultura
2	Àrea d'artesania
70	SEFI, Servei de Formació i d'Inserció

92 SERVEIS RESIDENCIALS

20	Residència Llar Santa Maria
35*	Llars Residència Llar Ronda, Llar Vitòria, Llar Sureres
35*	SASVI, Servei d'Atenció i Suport a la Vida Independent
2*	Servei de Respir

* Les persones usuàries són ateses a més d'un servei.

SERVEIS

La Fundació El Maresme té com a valor **el compromís amb la qualitat** en la prestació dels serveis i **amb l'ètica** de les seves actuacions.

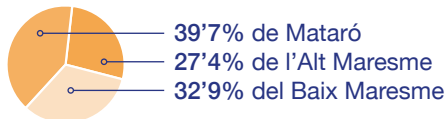
Servei de diagnòstic i orientació

El Servei ofereix orientació i assessorament, així com diagnòstic biopsicosocial, a través del seu equip tècnic interdisciplinari, a les persones amb discapacitat que s'adrecen a la Fundació.

El seu objectiu és informar i oferir recursos a les persones amb discapacitat intel·lectual, les seves famílies, els professionals i les entitats.

Treballa en xarxa amb els Serveis Socials especialitzats en discapacitat de la comarca, així com amb les UBASP dels municipis, CAP de salut; centres hospitalaris, Servei de Psiquiatria, centres educatius, escoles d'adults, EAP, serveis d'orientació laboral, CAD, EVO laboral...

Població d'origen de les persones ateses



! Destacats 2014

- Al llarg de l'any 2014 el servei ha rebut un total de 146 demandes en relació a sol·licituds d'orientació, de treball, de serveis ocupacionals, de centres de dia, de serveis residencials, de procediments d'incapacitació i tutela, de tràmits de prestacions, valoracions i revisions de discapacitat, de cursos de formació, d'activitats de lleure, esportives, de voluntariat i tràmits administratius diversos.



Gerard Pérez presentant la Nit de Gala 2014

CDIAP del Maresme

Centre de Desenvolupament Infantil i Atenció Precoç

El CDIAP del Maresme és un servei de la xarxa pública d'atenció, integrat en el Sistema Català de Serveis Socials de la Generalitat de Catalunya. Fa assessorament, diagnòstic i tractament en règim ambulatori, adreçat als infants de 0 a 6 anys de la comarca que presenten algun tipus de trastorn, discapacitat, disfunció o disharmonia en el seu desenvolupament, o que es troben en situació de risc de patir-la.

- 987 Infants atesos a la seu central de Mataró
- 260 Infants atesos del Maresme nord
- 305 Infants atesos del Maresme sud
- 1552 Total de nens atesos al CDIAP del Maresme

! Destacats 2014

- Posada en funcionament dels nous emplaçaments de l'Antena Sud del CDIAP del Maresme.
- Inici del servei CDIAP online.
- Iniciada la primera fase d'implantació d'un equip de test psicomètric.
- Implantació del mètode de treball en grup reduït com a eina terapèutica.

o Objectius 2015

- Prova pilot d'investigació de l'efecte del treball amb grups de pares en l'atenció precoç.
- Iniciar la formació i la implantació de la tècnica de mentalització.
- Millora dels espais. Crear una aula de nadons.

Escola d'Educació Especial l'Arboç

L'Escola d'Educació Especial l'Arboç és un centre educatiu d'atenció específica, concertat pel Departament d'Ensenyament de la Generalitat de Catalunya, especialitzat en l'atenció de nens i nenes d'edat escolar, amb lesions neurològiques greus i trastorns en l'organització motriu que interfereixen en el procés de desenvolupament, aprenentatge i relació.

48 Persones ateses

! Destacats 2014

- Increment del concert amb el Departament d'Ensenyament de la Generalitat de Catalunya a nivell de tres unitats més.
- Constitució de l'AMPA de l'escola.
- Primer premi estatal ROMPER BARRERAS, tecnologia i capacitació: "Jo, com el meu germà"
- Col·laboració amb els cursos de formació per a cuidadors no professionals de l'Escola Superior de Ciències de la Salut.

⊙ Objectius 2015

- Oferir informació a les famílies en relació als recursos de derivació un cop finalitzin l'etapa educativa.
- Millorar l'atenció a l'alumnat i incrementar el suport als professionals
- Contribuir a la millora del coneixement a través de l'expertesa.

Servei Ocupacional d'Inserció. SOI

El Servei Ocupacional d'Inserció (SOI) atén persones amb un grau de discapacitat intel·lectual igual o superior al 33%, que han acabat el període de formació escolar. Adreçat a potenciar i conservar les capacitats laborals per tal que l'usuari estigui en disposició d'integrar-se a l'activitat laboral quan les circumstàncies ho permetin.

47 Persones ateses

! Destacats 2014

- Inici de la tercera edició del curs prelaboral amb 14 persones ateses.
- Increment de la col·laboració amb el Centre Especial de Treball per a la millora de les activitats de formació laboral.
- Participació per segon any a la campanya de Nadal de l'Ajuntament de Mataró "Assessors d'il·lusions".

⊙ Objectius 2015

- Potenciar un nou model d'atenció centrat en la persona (PCP) que escolti els desitjos i interessos dels usuaris.
- Iniciar un procés d'avaluació de competències laborals dels usuaris per promoure la inserció laboral al Centre Especial de Treball.
- Potenciar aspectes relacionats amb l'autoimatge i la cura personal.



Activitat d'equinoteràpia



Serveis de Teràpia Ocupacional. STO

Els Serveis de Teràpia Ocupacional, són centres d'atenció diürna, adreçats a persones amb discapacitat intel·lectual de més de 18 anys, amb un grau de discapacitat igual o superior al 65%.

Es treballa l'ajustament personal i social i l'ocupació terapèutica.

236 Persones ateses

STO Can Targa

! Destacats 2014

- Posada en marxa d'una parada d'artesanía al mercat del Masnou. Augment activitat reciclatge de llaunes.
- Implantació d'itineraris personalitzats amb una reducció significativa dels trastorns de conducta.
- Potenciació de les TIC en els grups de suport generalitzat.

🕒 Objectius 2015

- Realitzar millores en l'edifici per tal de millorar l'aspecte interior i exterior.
- Posar en marxa l'espai multisensorial.

STO Jaume Isern

! Destacats 2014

- Millora del sistema d'avaluació del grau de satisfacció dels usuaris a través de l'espai de tertúlia.
- Desenvolupament dels programes de relacions afectives i de reminiscència i memòria.
- Desenvolupament del programa de benestar corporal i del taller d'alimentació saludable.

🕒 Objectius 2015

- Promoure l'autodeterminació a través de la participació de l'usuari en la confecció del PAI.
- Aprofundir en el treball de cura personal i de promoció d'hàbits d'alimentació saludable.



Activitat d'ocupació terapèutica a l'STO Jaume Isern

STO Les Sureres

! Destacats 2014

- Consolidació del procés d'autodeterminació dels usuaris.
- Creació i posada en marxa de les assemblees d'usuaris. Procés d'elecció dels seus representants.
- Reconversió d'espais i nou funcionament de l'ocupació terapèutica adreçat a gent gran.

🕒 Objectius 2015

- Definir per a cada usuari un calendari d'activitats individual acord a les seves necessitats.
- Establir mecanismes perquè la comunicació interna millori i arribi a tot el personal.

STO Pere Parera

! Destacats 2014

- Implementació del nou projecte de tauleta digital per al foment de sistemes alternatius de comunicació.
- Inici de programes específics per treballar la sexe-afectivitat dels usuaris.
- Treball en la dimensió d'inclusió social a través d'intercanvis i activitats amb altres entitats de la zona.

🕒 Objectius 2015

- Avaluar necessitats presents i futures dels usuaris amb mobilitat reduïda i establir línies d'actuació.
- Aprofundir en les comunicacions alternatives.

Activitat d'ajust personal a l'STO Les Sureres



Centre Especial de Treball. CEO del Maresme

El CEO del Maresme és el Centre Especial de Treball de la Fundació El Maresme.

- Ofereix un treball productiu i remunerat adaptat a cada una de les persones que hi treballa.
- Assegura que la persona amb discapacitat rep els serveis d'ajust personal i social que necessita.
- És un mitjà d'integració a l'empresa ordinària.

És una empresa de serveis que té la particularitat que el 70% de la seva plantilla són persones amb discapacitat intel·lectual. Així doncs, hi treballen 247 persones de les quals 190 tenen el certificat de discapacitat.

USAP. Unitats de suport a l'activitat professional

! Destacats 2014

- Redistribució i adaptació dels treballadors amb discapacitat intel·lectual a les noves activitats del Centre Especial de Treball.
- Establiment de la nova eina de gestió de competències professionals i ajust als nous perfils laborals dels treballadors amb discapacitat intel·lectual del CEO.
- Compliment del Programa de formació adreçat als treballadors. Inici de formació en cura de la pròpia imatge.

⊙ Objectius 2015

- Conèixer el grau de satisfacció dels treballadors del CEO.
- Afavorir el trànsit de treballadors del CEO a l'empresa ordinària.



El CEO del Maresme amb la pancarta commemorativa del 25è aniversari



Àrea de neteja

Total de treballadors/es: 8

! Destacats 2014

- Augment de la cartera de serveis de neteja que ha permès incrementar el nombre de treballadors dins l'àrea.
- Incorporació d'una tècnica de gestió a l'àrea que ha permès sistematitzar els processos i millorar l'eficiència dels serveis.
- Inici del treball en equip de netejadores professionals amb treballadors amb discapacitat intel·lectual.

⊙ Objectius 2015

- Definir i implementar l'estratègia comercial de l'àrea.
- Incrementar la col·laboració i aliances amb empreses i entitats públiques/privades.

Àrea de recollida selectiva de residus

Total de treballadors/es: 10

! Destacats 2014

- Consolidació de l'àrea.
- Nou impuls a la comercialització.
- Cohesió dels grups de treball tant de professionals com de treballadors amb discapacitat intel·lectual. Formació especialitzada.
- Visibilitat al CEO, realitzant rutes de recollida de material a més de 800 empreses de Mataró.

⊙ Objectius 2015

- Consolidar un 4t grup de treball en la recollida de residus comercials.
- Activar la recollida d'oli als municipis de Mataró i Arenys de Mar.



Àrea de jardineria

Total de treballadors/es: 92

! Destacats 2014

- Increment de la facturació i captació de nous clients.
- Inici de col·laboracions amb empreses externes per a neteges de platges i poda de l'arbrat.

🕒 Objectius 2015

- Ampliar el catàleg de serveis de l'àrea i obrir noves col·laboracions amb municipis del Maresme.
- Impulsar una nova organització de l'àrea per millorar l'eficiència.

Àrea de manipulats

Total de treballadors/es: 57

! Destacats 2014

- Reorganització de la producció de l'àrea amb menys personal.
- Increment de la facturació i captació de nous clients.
- Anàlisi de la cartera de clients de l'àrea per tal de minorar el dèficit.

🕒 Objectius 2015

- Augmentar el nombre de clients i incrementar la facturació.
- Millorar l'organització i portar a terme la revisió dels processos i sistemes productius.

Àrea d'artesanania

Total de treballadors/es: 2

! Destacats 2014

- Consolidat un equip de treball format per 2 treballadors del CEO amb el suport directe dels STO, del SOI en la producció de 4 línies: marxandatge Santi, infantil, celebracions i decoració.
- Parada de productes artesanals, 15 actes: fires, salons, diades a Mataró, Argentona, Calella...

🕒 Objectius 2015

- Integrar correctament l'artesanania, actualment en fase d'avaluació pel que fa a la seva viabilitat econòmica, amb l'artesanania dels Centres Ocupacionals.

Can Parcala: Horta ecològica i apicultura

Total de treballadors/es: 4

! Destacats 2014

- Consolidació de 4 línies de treball: la producció de productes agrícoles, envasats, mel i recollida de ruscus.
- Augment els punts de venda tant interns, com externs a fires i mercats, així com la venda directa a restaurants i càterings.

🕒 Objectius 2015

- Definir i desenvolupar estratègia comercial, adequant la planificació de la producció a la comercialització.
- Prova pilot: projecte pedagògic de visites a Can Parcala, adreçat a escoles, famílies i empreses.

Servei de Formació i d'Inserció. SEFI

El Servei de Formació i Inserció té per objecte promoure la inserció laboral de les persones amb discapacitat intel·lectual dins del mercat de treball ordinari.

70 Persones ateses

! Destacats 2014

- Creació de la comissió mixta de treball entre SEFI i CEO, per compartir metodologia i recursos.
- Alt índex d'insercions laborals: 13 insercions, 8 a l'empresa ordinària, 7 a Centre Especial de Treball.
- Accions d'acompanyament a la recerca activa de feina.

⊙ Objectius 2015

- Dissenyar una nova estratègia de prospecció i captació d'empreses col·laboradores.
- Implantar procés d'avaluació de competències laborals dels usuaris.

Servei d'Habitatges

El Servei d'Habitatges té per objecte proporcionar atenció i acompanyament en una llar substitutòria o pròpia, amb qualitat de vida i benestar, a persones adultes amb discapacitat intel·lectual en grau igual o superior al 33%.

70 Persones ateses

Llar Residència 35 Persones ateses

! Destacats 2014

- Nou servei de Respir a la llar residència les Sureres.
- Formació al personal en l'àmbit de l'envelliment, trastorn de conducta, sexe-afectivitat i PNL.
- Intercanvis amb altres llars i s'ha fet una sortida conjunta a l'estiu a una casa de colònies.

⊙ Objectius 2015

- Activar i consolidar el servei de Respir.
- Potenciar i fomentar hàbits relacionats amb la higiene, l'autoimatge i la cura personal.

Servei d'Atenció i Suport a la Vida Independent 35 Persones ateses

! Destacats 2014

- El servei forma part del grup de suport a l'autonomia a la pròpia llar de DINCAT.
- Sortida de vacances internacional.
- Formació al personal en paranoia i vincle social.

⊙ Objectius 2015

- Millorar la implicació de l'usuari en la planificació de l'autoimatge i cura de l'habitatge.
- Treballar el model d'atenció directa de SAPLL al territori.



Residència Llar Santa Maria

La Residència Llar Santa Maria és un centre assistencial que atén persones en edat adulta amb discapacitat intel·lectual, amb greus disfuncions, sovint acompanyat de dèficits motrius i sensorials, així com d'importants problemes de salut i amb una necessitat de suport extens i generalitzat.

25 Persones ateses

20 Places de residència

5 Places de centre de dia d'atenció especialitzada

! Destacats 2014

- Consolidació activitat de teràpia amb gossos de forma i periodicitat habitual.
- Acompanyament i finançament a les treballadores del procés d'*Acreditació de competències*. Aconseguit en un 95%.
- S'ha portat a terme intercanvi de professionals d'atenció directa amb el CAE Oralia de Barcelona.

🕒 Objectius 2015

- Adequar l'atenció a les persones amb deteriorament per problemes de salut i envelliment.
- Augmentar l'equip d'atenció directa dels caps de setmana.



Activitat terapèutica amb gossos

Grup d'autogestors

El grup d'autogestors de la Fundació El Maresme, iniciat el 2004, parteix de la voluntat de tenir un espai propi on poder compartir amb altres companys els canvis i experiències que passen a la vida i de ser portaveus de les seves vides en primera persona.

20 Persones ateses

! Destacats 2014

- A través d'una subvenció de La Caixa s'ha obert un nou grup amb joves del SEFI.
- Assistència a la trobada catalana d'autogestors a Lleida, on el grup va coordinar una taula rodona.
- Participació en les jornades de salut mental de l'hospital Sant Joan de Déu, hem estat ponents representants del grup d'autogestors i de les persones de suport.
- Alguns autogestors han fet de periodistes singulars per al Tot Mataró i han entrevistat Txarango, que han participat de les Dissantes.



Francesc Urgell fent de voluntari

EQUIP HUMÀ

La Fundació El Maresme té com a valor **vetllar pel respecte, la confiança i la honestat en les relacions professionals.**

213 Professionals de la Fundació

- 5 Direcció
- 2 Serveis tècnics de diagnòstic i orientació
- 9 Serveis centrals i administració
- 1 Serveis de restauració
- 33 CDIAP
- 36 Escola L'Arboç
- 50 STO Servei Teràpia Ocupacional
- 6 SOI Servei Ocupacional d'Inserció
- 2 SEFI Servei de Formació i Inserció Laboral
- 32 Servei d'Habitatge i SASVI
- 27 Residència i CAE Llar Santa Maria
- 10 Servei de Neteja

57 Professionals del CEO

- 1 Direcció
- 3 Serveis administratius
- 4 Serveis tècnics de suport als treballadors amb discapacitat
- 23 Àrea de jardineria
- 4 Àrea de manipulats
- 15 Àrea de neteja
- 2 Servei d'horta ecològica i apicultura
- 4 Servei de recollida selectiva de residus
- 1 Àrea d'artesania

84 Voluntaris

Que han donat suport en alguna activitat de forma regular al llarg de l'any en algun centre i servei.

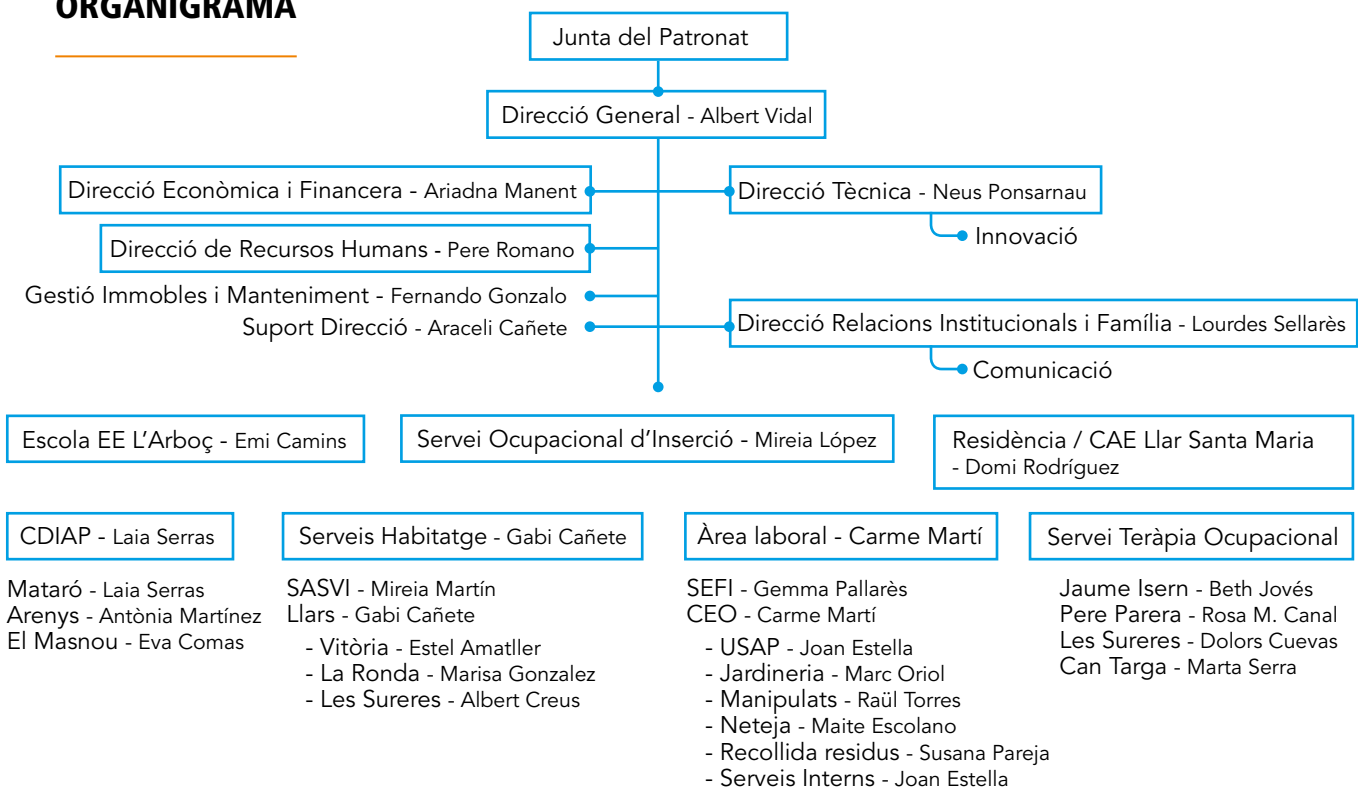
Contractes a la Fundació

96,3% Contractes indefinits / 3,7% Contractes eventuais

Contractes al CEO

90,9% Contractes indefinits / 9,1% Contractes eventuais

ORGANIGRAMA



TANCAMENT COMPTABLE 2014*

La Fundació El Maresme té com a valor la transparència en la informació.

Com a entitat d'Economia Social és la nostra responsabilitat vetllar també per a la sostenibilitat econòmica del projecte. És per això que considerem indispensable obtenir un superàvit d'aproximadament un 5% respecte

el volum d'ingressos per a poder portar a terme inversions, millorar la qualitat d'atenció a les persones, així com per fer front a possibles endarreriments en els pagaments de la Generalitat de Catalunya.

Fundació El Maresme

BALANÇ DE SITUACIÓ

milers d'euros

Actiu no corrent	3.909
Actiu corrent	2.383
TOTAL ACTIU	6.292

Patrimoni net	3.712
Passiu no corrent	802
Passiu corrent	1.778
TOTAL PATRIMONI NET I PASSIU	6.292

COMPTE DE PÈRDUES I GUANYS

Ingressos per les activitats	7.985
Aprovisionaments	-427
Despeses de personal	-6.304
Altres despeses d'explotació	-594
Amortització de l'immobilitzat	-328
Sub., donacions i llegats trasp. al resultat	164
RESULTAT D'EXPLOTACIÓ	496
Ingressos financers	7
Despeses financeres	-33
RESULTAT FINANCER	-26
RESULTAT ABANS D'IMPOSTOS	470
RESULTAT DE L'EXERCICI	470

CEO del Maresme

BALANÇ DE SITUACIÓ

milers d'euros

Actiu no corrent	382
Actiu corrent	1.704
TOTAL ACTIU	2.086

Patrimoni net	1.477
Passiu no corrent	4
Passiu corrent	605
TOTAL PATRIMONI NET I PASSIU	2.086

COMPTE DE PÈRDUES I GUANYS

Ingressos per les activitats	4.695
Aprovisionaments	-210
Despeses de personal	-4.150
Altres despeses d'explotació	-329
Amortització de l'immobilitzat	-79
Sub., donacions i llegats trasp. al resultat	43
RESULTAT D'EXPLOTACIÓ	-30
Ingressos financers	-
Despeses financeres	-10
RESULTAT FINANCER	-10
RESULTAT ABANS D'IMPOSTOS	-40
RESULTAT DE L'EXERCICI	-40

*Provisional abans d'auditar. Podeu veure els comptes anuals auditats i l'informe anual de transparència a: www.fundaciomaresme.cat/publicacions

Nit de Gala 2014



FEM XARXA

La Fundació El Maresme té com a valor **la participació comunitària**.

Treball en xarxa

L'Esplai Rabadà
L'Associació Taller d'Idees
Club FEM. Esport adaptat
Trobades. Lleure per a joves amb discapacitat
Voluntaris pel Futur
L'Associació d'Amics dels Animals del CAAD Maresme d'Argentona
Creu Roja Mataró
Teatre Sala Cabanyes
Escola d'Educació Especial Les Aigües
Llar Infants Maricel
El PASSIR. Programa d'atenció a la salut sexual i reproductiva
Centre CITA
SPAM Societat Protectora d'Animals
Programa Apropa Cultura
ITA - Institut trastorn alimentari
DISMA Masnou
Associació Institut Català d'Ornitologia
Direcció de Cultura Ajuntament Mataró
La Destil·leria

Entitats de les que formem part

DINCAT Federació Discapacitat intel·lectual Catalunya
ACTAS Associació Catalana de Treball amb suport
AESE Associació Espanyola de Empleo con Apoyo
UCCAP Unió Catalana de Centres de Desenvolupament Infantil i Atenció Precoç
CCPC Coordinadora de CENTRES DE PROFUNDS
FEPCCAT Paràlisi Cerebral Catalunya
ASPACE Confederacions
CLÚSTER CRÉIXER. Grup Col·laboratiu de Centres Especials de Treball
ACEDE Associació Catalana Executius, Directors i Empresaris
UBM Unió de Botiguers de Mataró

Convenis

Centres educatius:

IES Thos i Codina, IES Puig i Cadafalch, IES Maremar del Masnou i Escola Pia de Sta. Anna

Universitats:

Blanquerna, UOC, UB, UAB, UNED, Universitat Abad Oliva, Fundació Tecnocampus, Fundació Pere Tarrés

Cooperació Internacional

La Fundació El Maresme forma part del **Grup de Cooperació Internacional** per ajudar a impulsar projectes per a la millora de la qualitat de vida de les persones amb discapacitat.

Juntament amb FRATER NICARAGUA i l'Alcaldia de Masaya, la Fundació ha col·laborat en la posada en funcionament del Centre Integral per a Persones amb Discapacitat de Masaya, amb el finançament dels l'Ajuntaments de Mataró i d'Allela.

Aquest permetrà donar atenció terapèutica i formativa a 105 persones, en una zona on actualment els recursos en aquest àmbit són molt limitats.

! Destacats 2014

- El dia 14 de novembre, amb la presència de membres de grup de Cooperació Internacional, es va inaugurar el Centre Integral per a Persones amb Discapacitat de Masaya.
- El Grup de Cooperació Internacional, juntament amb tècnics del Fons Català de Cooperació han treballat per definir, en 3 fases, un Pla Operatiu que faci sostenible el Projecte.

COL·LABORACIONS I ALIANCES

Agraïm a totes les institucions i entitats el seu suport, així com a totes les empreses que han col·laborat amb nosaltres en la inserció laboral de persones amb discapacitat.

Finançadors institucionals

Generalitat de Catalunya
Departament de Benestar Social i Família
Departament d'Empresa i Ocupació
Departament d'Ensenyament
Ministerio de Sanidad i Política Social
Fons Social Europeu

Col·laboradors institucionals

Ajuntament de Mataró
Ajuntament d'Alella
Ajuntament d'Argentona
Ajuntament de Cabrera de Mar
Ajuntament de Cabriels
Ajuntament de Calella
Ajuntament de Canet de Mar
Ajuntament de Dosrius
Ajuntament del Masnou
Ajuntament de Malgrat de Mar
Ajuntament d'Òrrius
Ajuntament de Premià de Dalt
Ajuntament de Sant Andreu de Llavaneres
Ajuntament de Sant Cebrià de Vallalta
Ajuntament de Vilassar de Dalt
Ajuntament de Vilassar de Mar
Diputació de Barcelona

Col·laboradors principals

BANKIA
Fundació Alsina i Arenes i Baum de Bernis
Fundació Iluro
Fundació ONCE
FSC Inserta
Obra Social "La Caixa"
Roy Assessors

Amb la col·laboració

Creu Roja, Empresa d'elevadors Orona, Cima
Dinàmic S.L., Kinkoma's S.L., DHL transport,
Pastisseria NouGat, Aigües de Mataró, Hallotex,
Vilaseca S.A., Imaginàrium, MC Decorados, SL,
Juan Massaguer, SL., PPQ 2002 S.L., HITEX 2008S.L.,
Cultivos Lloveras S.L., FAGEM, Ferreteria Candau,
Forn de pa Can Puig, Grup Mahou- San Miguel,
Trepat Diet, Farmàcia Corona, Velcro Europe S.A,
Fundació Privada Guifi.net, Fruc S.A,
Original Espai Artesans, AM Càtering 3000, Simap,
Lakidain, Talamàs, Manufacturas Carrés Costa,
Innaccés, Ronning Vallès, Creperia Massa Bona

Empreses/entitats que han facilitat pràctiques laborals a persones amb discapacitat

Distribuciones Delfín Garcia, Batec Maresme
Consoci Sanitari del Maresme, Trepat Diet, Serunion,
FAGEM, Arca del Maresme

Empreses que han inserit laboralment persones amb discapacitat intel·lectual a través de la Fundació el Maresme

Trepat Diet, Distribuciones Delfín Garcia, Boboli,
Fundació Hospital, Hallotex, La Mar de Net, Schunk;
Universitas, Cetemmsa, Decathlon, Marthe,
Escola Pia Mataró, DBApparel.



Participa en les nostres activitats!



- Pots fer-te voluntari
- Pots ser amic de la Fundació
- Pots comprar productes d'elaboració pròpia
- Pots contractar serveis al CEO del Maresme
- Pots col·laborar en el reciclatge d'oli, de taps...

Segueix-nos a les xarxes socials!



www.fundaciomaresme.cat

Serveis Centrals de la Fundació

Plaça dels Bous, 3-5 / 08301 Mataró
Tel. 93 790 47 48 / Fax 93 790 52 32
fundaciomaresme@fundaciomaresme.cat

Centre de Desenvolupament Infantil i Atenció Precoç del Maresme

· CDIAP Mataró

Prat de la Riba, 73 / 08301 Mataró
Tel. 93 790 24 47 / Fax 93 790 52 32
cdiap@fundaciomaresme.cat

· CDIAP El Masnou

Carrer St. Felip, 2 - Can Malet
08320 El Masnou
Tel. 93 540 71 39

· CDIAP Arenys de Mar

Can Nadal - Mòduls Can Nadal
08350 Arenys de Mar
Tel. 93 795 95 03

Escola d'Educació Especial l'Arboç

Carrer de la Pagesia, 19
08304 Mataró
Tel. 93 114 55 35
arboç@fundaciomaresme.cat

Servei Ocupacional d'Inserció - SOI

Galícia, 191 / 08303 Mataró
Tel. 93 798 49 52 / Fax 93 757 57 96
soi@fundaciomaresme.cat

Servei de Formació i Inserció - SEFI

Galícia, 191 / 08303 Mataró
Tel. 93 798 49 52 / Fax 93 757 57 96
sefi@fundaciomaresme.cat

Centre Especial de Treball CEO del Maresme

Galícia, 191 / 08303 Mataró
Tel. 93 757 83 88 / Fax 93 757 57 96
ceomaresme@fundaciomaresme.cat

Serveis de Teràpia Ocupacional

· STO - Jaume Isern

Galícia, 191 / 08303 Mataró
Tel. 93 757 87 18 / Fax 93 757 57 96
jiser@fundaciomaresme.cat

· STO - Can Targa

Camil Fabra, 15 / 08320 El Masnou
Tel. 93 540 02 77 / Fax 93 790 52 32
cantarga@fundaciomaresme.cat

· STO - Les Sureres

Riu Segre, 25 / 08304 Mataró
Tel. 93 799 58 38 / Fax 93 757 57 96
cosureres@fundaciomaresme.cat

· STO - Pere Parera

Can Negoci, 28-30 / 08310 Argentona
Tel. 93 756 21 88 / Fax 93 757 91 86
pparera@fundaciomaresme.cat

Servei d'Atenció i Suport a la Vida Independent - SASVI

Plaça dels Bous, 3-5 / 08301 Mataró
Tel. 93 790 47 48 / Fax 93 790 52 32
sasvi@fundaciomaresme.cat

Llar Residència La Ronda

Ronda Alfons XII, 87 / 08302 Mataró
llarronda@fundaciomaresme.cat

Llar Residència Vitòria

Vitòria, 16 / 08303 Mataró
llarvitoria@fundaciomaresme.cat

Llar Residència Les Sureres

Riu Segre, 25 / 08304 Mataró
llarsureres@fundaciomaresme.cat

Residència Llar Santa Maria

Ronda Alfons XII, 127 / 08302 Mataró
llarstamaria@fundaciomaresme.cat



Podeu consultar la versió
digital de la memòria a l'adreça:
www.fundaciomaresme.cat