

# Marc Estratègic 2022



JUNTS  
CONSTRUÏM  
FUTUR





# Índex

<b>On posem el focus?</b>	<b>4</b>
<b>Missió i valors</b>	<b>6</b>
<b>Com s'ha fet</b>	<b>8</b>
<b>Visió 2022</b>	<b>10</b>
<b>Eixos estratègics</b>	<b>12</b>
Comunitat i territori	14
La persona, al centre	16
Nou model organitzatiu 2022	18
Emprenedoria, innovació i coneixement	20
Ètica, economia social i solidària	22
<b>Moments i testimonis</b>	<b>24</b>

# On posem el focus?



De manera col·lectiva, a la Fundació el Maresme hem marcat el camí a seguir en els propers anys. Un camí que ens permetrà participar en la construcció d'una societat més inclusiva —on la Fundació i les persones que acompanyem ens sentim més part actora i participativa de la comunitat— i, alhora, obtenir el reconeixement com a entitat referent en la tasca de donar suport a persones amb especials dificultats.

“**Junts construïm futur**” és el nostre lema per a aquest Marc Estratègic 2022. Creiem en la cooperació interna i externa. Cooperació interna, exercida des de cadascun dels professionals i els seus equips en un treball conjunt, transversal, amb col·laboració mútua i una bona entesa. Cooperació externa, per donar suport a la feina i als esforços d'altres projectes de fora, però complementaris. Compartir el coneixement i el saber fer amb altres iniciatives de l'entorn ens permetrà assolir els nostres objectius estratègics.

La unió fa la força. És una dita. Posem-la a la pràctica. No tanquem barreres, construïm ponts entre nosaltres i l'exterior per agafar el bo i millor de cadascú i per créixer personalment i professionalment, buscant l'excel·lència del nostre servei.

El camí el tenim clar i el nostre rumb no és altre que posar la persona al centre. Atendrem i acompanyarem la persona conscients de les seves circumstàncies, considerant el seu entorn i fomentant la seva autonomia. Són noves formes d'entendre l'atenció a les persones que, de ben segur, comportaran canvis en el model d'organitzatiu. No ens ha de fer por el canvi: és una oportunitat que cal afrontar des de la il·lusió. Engresquem-nos a assolir els objectius estratègics que fixa el marc; el col·lectiu de persones per a les qui treballem s'ho mereix. **Junts ho aconseguirem!**

El Marc Estratègic 2022 ens permetrà obtenir el reconeixement com a entitat referent en la tasca de donar suport a persones amb especials dificultats.



# Missió i valors



La **missió** de la Fundació és impulsar i fer respectar els drets de les persones amb discapacitat intel·lectual, fer-les visibles a la societat, reclamar i afavorir la seva participació activa i acompanyar-les en el seu procés vital d'adaptació, creixement i inclusió social.

Els **valors** que mouen la Fundació el Maresme són:



# Com s'ha fet





 **Durada**  
10 mesos

 **Participants**  
Més de **500 persones** que representen les diferents veus de la Fundació el Maresme.

 **Coordinació**  
Un equip motor, format per **7 persones** de l'àrea laboral, assistencial, infància i part de direcció amb l'acompanyament d'Hobest, SCCL.

## Xerrades inspiradores

S'impulsen 3 xerrades inspiradores com a espai de trobada, aprenentatge i reflexió obert a famílies, patronat, treballadors i entitats col·laboradores per alimentar la reflexió estratègica:

**Montse Palet**, consultora d'estratègia i participació:  
**"Les claus per entendre el futur"**

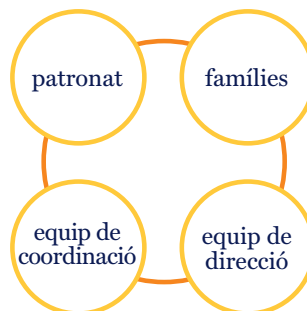
**Fernando Fantova**, consultor social:  
**"Repensant la intervenció social"**

**Joan Segarra**, president de la Confederació empresarial del tercer sector de Catalunya:  
**"El tercer sector. Moment actual i reptes de futur"**

## Enquesta



S'envia a més de 2.000 persones. El qüestionari s'adapta perquè també hi participin persones amb discapacitat intel·lectual. S'obtenen **569 respostes** de tots els col·lectius.



## Focus grup

Es fan 4 reunions per reflexionar sobre els èxits, els fracassos i les oportunitats de millora de l'entitat en els darrers anys, així com sobre els reptes de futur.

## Dinàmiques de permeabilització

En aquestes dinàmiques intervenen tots els equips de treball de l'entitat, amb gairebé 300 professionals. Serveixen per compartir el contingut que va sorgint i recollir idees.

## Tallers de reflexió estratègica

Estan formats per un grup de **55 persones** representatiu de les diverses veus de l'entitat:

famílies

patronat

coordinadors

comitè d'empresa

treballadors de tots els serveis

equip directiu

Marc Estratègic 2022 

JUNTS  
CONSTRUÏM  
FUTUR

# Visió 2022



**1**

**Acompanyarem** persones amb especials dificultats, principalment **amb discapacitat intel·lectual**, i les seves famílies al llarg de tot el seu **itinerari de vida**, així com les **famílies** preocupades per qualsevol aspecte del desenvolupament del seu fill o filla durant la **primera infància**, sempre en **col·laboració amb altres agents de la comunitat**.

**2**

Serem una fundació **oberta a la comunitat**, **amb un model d'inclusió** que ens permeti sensibilitzar la societat en la **igualtat d'oportunitats i de drets**, i alhora donar **visibilitat i reconeixement social al col·lectiu per al qual treballem**.

**3**

**La persona atesa estarà al centre de la Fundació** des d'una perspectiva integral de 360 graus. Promourem el **benestar**, l'**acompanyament** i la **participació activa** de les persones del seu entorn.

**4**

Invertirem en **coneixement i capital humà** per esdevenir una fundació **emprenedora, creativa i referent** a l'hora d'atendre les **noves necessitats emergents**, com la transició a la vida adulta i l'envelliment, amb metodologies i projectes innovadors.

**5**

Continuarem apostant pel **model d'economia social** contribuint a la **transformació de la nostra societat**.

**6**

Serem una fundació clarament **arrelada i compromesa amb el Maresme** que apostarà per un **model amb més visibilitat** al llarg de la comarca.

Marc Estratègic 2022 

JUNTS  
CONSTRUÏM  
FUTUR

# Eixos estratègics

articulació del  
sector i  
incidència  
política

Tercer Sector  
Empreses  
Socials

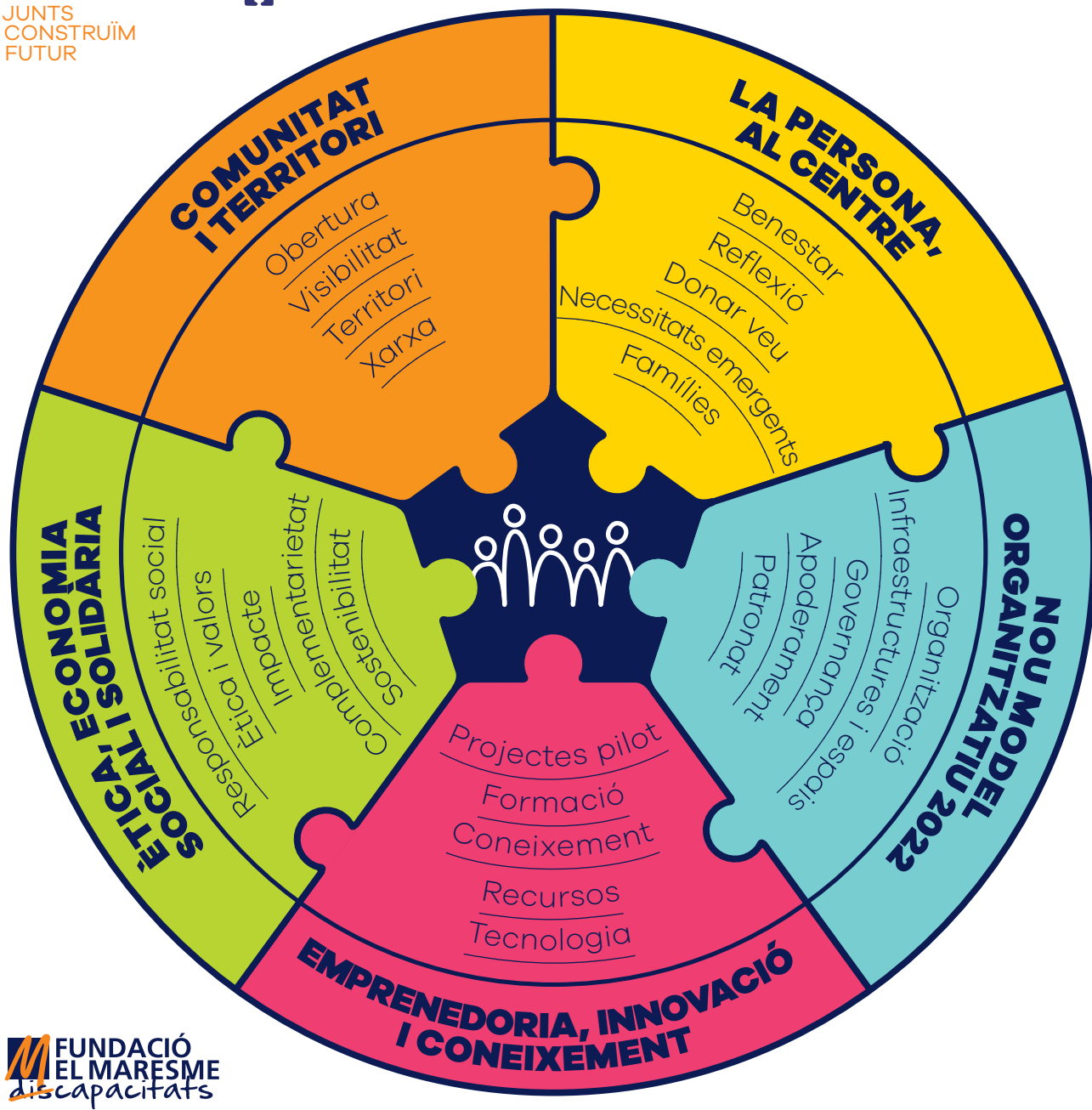
Ocupació de  
qualitat

hobest

in  
2024  
país

Marc Estratègic 2022 

JUNTS  
CONSTRUÏM  
FUTUR





Eix

# Comunitat i territori

Som una entitat **arrelada al Maresme** que ens volem **obrir al territori més enllà de Mataró**, de manera bidireccional, per afavorir el **desenvolupament comunitari**. Treballarem per donar **més visibilitat** al col·lectiu de persones amb discapacitat intel·lectual (DI), reforçant la **xarxa** amb altres **entitats i amb el teixit empresarial i voluntariat**, per avançar cap a la **inclusió** i per contribuir a la **transformació social**. Volem esdevenir referents, i reforçar la **marca Fundació el Maresme**.

Avançarem cap a la  
inclusió tot afavorint el  
desenvolupament comunitari  
a la comarca del Maresme.

## Objectius estratègics

### # Obertura

Obrir la Fundació al seu entorn per esdevenir un **agent actiu en el desenvolupament comunitari inclusiu**.

### # Visibilitat

Millorar la **comunicació** de l'entitat i de les seves activitats cap a la comunitat per promoure la **sensibilització** i donar **més visibilitat al col·lectiu amb DI** arreu del territori.

### # Territori

**Estendre l'acció** de la Fundació més enllà de Mataró a través de projectes, serveis i activitats a tota la comarca.

### # Xarxa

**Fer xarxa i comunitat** amb persones voluntàries, entitats, institucions i teixit empresarial del territori per incrementar l'impacte a l'hora de desplegar la nostra missió.

Eix

# La persona, al centre

L'atenció a la persona amb discapacitat intel·lectual és la nostra raó de ser. Treballarem per al seu **benestar** i el del seu entorn, donant-li veu i escoltant-la. Mantindrem el nostre **ADN** i **l'escalf en l'acolliment**. Vetllarem pels seus **drets i deures** i l'acompanyarem al llarg del seu itinerari de vida. Alhora, donarem resposta a noves necessitats que sorgeixen, com **l'envelliment i el respir**, entre d'altres.

Crearem **espais de reflexió** per a professionals, ens reinventarem per millorar i garantir sempre la **qualitat** i la **personalització** de la nostra atenció, utilitzant un **llenguatge que dignifiqui** les persones que atenem.

Acompanyarem les persones amb discapacitat intel·lectual al llarg de tot el seu itinerari vital amb una perspectiva de 360 graus.

## Objectius estratègics

### # **Benestar**

Avançar en la millora de la **qualitat de vida i benestar** de les persones ateses a través d'una atenció més personalitzada, aprofundint en el **model PCP** (planificació centrada en la persona).

### # **Reflexió**

Crear **espais de reflexió i supervisió** per als professionals, tant pel que fa als casos com als models d'atenció, per garantir-ne la qualitat.

### # **Donar veu**

Desenvolupar noves eines i estratègies per **donar veu** a la persona, tenir més en compte la seva **voluntat i les seves necessitats**, i adequar la nomenclatura per **dignificar** tant les persones per a qui treballem com aquelles amb qui treballem.

### # **Necessitats emergents**

Identificar i encarar **noves necessitats emergents** acompanyant les persones ateses en tot el seu **itinerari de vida**.

### # **Famílies**

Escoltar, acompanyar i donar suport a les **famílies** i l'entorn de les persones ateses, i desenvolupar estratègies per afavorir la seva **participació**.

Eix

# Nou model organitzatiu 2022

Avançarem cap a un **model organitzatiu i de governança** transversal, flexible i amb alta capacitat de **lideratge**, gestió i treball en equip, que doni resposta als eixos estratègics. **Apoderarem** els professionals i ens organitzarem per respondre als nous reptes. Compartirem coneixements, propostes i experiències, i treballarem des de l'òptica de la **visió estratègica col·lectiva i d'avaluació contínua**. Reflexionarem sobre el **model d'infraestructures i espais** que millor respongui a les noves formes de treballar.

Garantirem sempre un **creixement natural i sostenible** de l'entitat. Treballarem fomentant **aliances**, treball en **xarxa** i l'**optimització de recursos**, orientats cap a les persones que atenem i cap als nostres clients.

Un **patronat ampli i interdisciplinari** ens acompanyarà en aquest canvi de model.

Avançarem cap a un model organitzatiu i de governança que afavoreixi la participació de qualitat i apoderi les persones i els equips de treball.



## Objectius estratègics

### **Organització**

Dissenyar i implantar un **nou model organitzatiu** que permeti donar resposta als nous reptes d'una manera més flexible, transversal, integral i coordinada.

### **Infraestructures i espais**

Redefinir el **model d'infraestructures i d'espais** actual per donar resposta a les necessitats emergents i als nous models d'atenció i de treball.

### **Governança**

Millorar la **governança** de l'entitat per tal d'afavorir la **participació de qualitat** i la generació de **visió estratègica col·lectiva**.

### **Apoderament**

Apoderar les persones i els equips de l'entitat afavorint el **lideratge intern**, l'**autonomia**, el **treball en equip** i la **capacitat de gestió** per tal d'**obrir la Fundació al canvi**.

### **Patronat**

Ampliar el **patronat** de la Fundació a través de la incorporació de **nous perfils pluridisciplinaris** que contribueixin al canvi de model de l'entitat, així com també a la creació d'una **xarxa d'aliances** forta.

Eix

# Emprenedoria, innovació i coneixement

El **capital humà** és el nostre principal actiu. Farem una aposta ferma en **qualitat, expertesa, talent i capacitat tècnica**. Volem **ser referents, generar, atraure i difondre coneixement**. Per això, definirem i activarem una **política formativa** que ens permeti donar resposta a noves necessitats i nous perfils professionals. Incorporarem **expertesa i assessorament extern** quan sigui necessari.

Impulsarem **projectes pilot** tant d'atenció a les persones com de **models de negoci** potenciant sempre la millora contínua. Vetllarem per trobar noves vies de **captació de recursos**.

Apostarem per la qualitat i l'expertesa per esdevenir referents al territori, i impulsarem nous projectes d'atenció a les persones i nous serveis en el centre especial de treball.

## Objectius estratègics

### # Projectes pilot

Emprendre nous **projectes pilot** per innovar i donar resposta als nous reptes i necessitats emergents.

### # Formació

Definir i implementar una **política formativa específica** que permeti **desenvolupar el capital humà** existent a la Fundació, tot apostant per la qualitat, l'expertesa, el talent la capacitat tècnica i l'especialització.

### # Coneixement

Generar i difondre **coneixement** dins i fora de l'entitat per esdevenir referents al territori, tot promovent la **col·laboració entre departaments** i **incorporant expertesa i assessorament externs** quan sigui necessari.

### # Recursos

Cercar **noves vies de captació de recursos** fent una aposta per la creativitat i per avançar cap a **nous models de negoci** amb un enfocament social i de servei públic.

### # Tecnologia

Millorar l'ús i incorporar **tecnologia** aplicada a les nostres necessitats com a entitat del segle XXI.

Eix

# Ètica, economia social i solidària

Som una fundació del **tercer sector** en què l'**economia social i solidària** serà el nostre model d'entitat. Entenem la **solidaritat** com donar, i no només rebre, i volem que **la governança democràtica**, la **qualitat laboral** i la **responsabilitat social** siguin les nostres formes de treballar. Prioritzarem el **balanç social** i garantirem sempre la sostenibilitat econòmica. Vetllarem perquè el **territori** disposi dels recursos necessaris per atendre les persones amb discapacitat intel·lectual amb una **política de complementarietat**.

L'economia social i solidària és i serà el nostre model d'entitat, com a contribució cap a un món millor.

## Objectius estratègics

### # Responsabilitat social

Esdevenir una **entitat socialment responsable** en les diferents vessants de la nostra actuació com la transparència, el bon govern, la participació, el benestar dels professionals i la sostenibilitat ambiental.

### # Ètica i valors

Impulsar i aprofundir el treball de **reflexió ètica** i la pràctica dels nostres valors en tots els àmbits de la Fundació.

### # Impacte

Avançar en l'**avaluació de l'impacte econòmic i social** de les nostres activitats per determinar i transmetre el valor que aportem a la societat.

### # Complementarietat

Vetllar perquè hi hagi els **recursos al territori** treballant de manera col·lectiva i **complementària** amb la resta d'agents.

### # Sostenibilitat

Continuar garantint la **sostenibilitat econòmica** de l'entitat **enfortint l'activitat empresarial**, l'impuls de **nous projectes**, l'**optimització de recursos** i la millora de l'**eficiència**.



# Moments i testimonis





## Testimonis



**Albert Vidal**

Director general

“El procés de definició del Marc Estratègic de la Fundació 2022 ha esdevingut un espai de debat i planificació col·lectiva. Ha estat l’inici del que apunta l’eslògan ‘Junts construïm futur’. Estic convençut que tenim a tocar ser una entitat social de referència al territori pel que fa l’acompanyament a persones amb discapacitat. Satisfet i amb ànims d’avançar pel camí que entre tots hem traçat.”



**Miquel Montané**

Pare, president AMPA Escola i Patró

“Ha estat un exercici de participació, de transparència, de maduresa, de seguir avançant..., que ens ha de permetre continuar treballant per donar resposta a les necessitats actuals i futures de les persones amb discapacitat, així com a les seves famílies, des d’una perspectiva integral. Ens ha de permetre també consolidar la Fundació com un referent en el territori.”



**Maite Vila**

Mare, presidenta AMPA i patrona

“Participar en el Marc Estratègic ha estat una experiència molt enriquidora. He tingut l’oportunitat de conèixer de primera mà la feina dels professionals a tots nivells, tant humà com de treball.”



**Marta Coll**

Treballadora del Centre Ocupacional Pere Parera

“Ha estat un gran privilegi participar en el Marc Estratègic. He sentit que estàvem fent quelcom important. Fent base. Fent pinya. Fent Fundació. Traçant una direcció, on tots hem sumat. Ha estat molt enriquidor trobar-nos tantes veus diferents d’igual a igual, i m’ha agradat especialment que hi hagin participat les famílies, aportant també la seva expertesa amb la discapacitat intel·lectual. I el més gratificant: veure la il·lusió, la implicació, el respecte i la gran estima que tots tenim per la nostra entitat i per les persones que hi treballem. És un projecte molt il·lusionant!”





**Enric Massaguer**

Treballador del CEO  
del Maresme

“El Marc Estratègic m’ha permès visualitzar i entendre la Fundació el Maresme des d’una perspectiva més integrada i global. Aquest fet m’ha facilitat poder pensar i proposar projectes amb millors criteris, i més ben ajustats a les necessitats de la persona, el seu entorn i la comunitat.”



**Albert Francesch**

Treballador del CEO del Maresme  
i membre del comitè d’empresa

“El Marc Estratègic m’ha servit per conèixer la realitat dels diferents departaments (problemàtiques i persones). I, així mateix, explicar les del CET, desconegudes moltes vegades. M’ha semblat molt interessant la participació de les famílies, molt allunyades massa temps, per poder treballar aquests problemes.”



**Yolanda Espinosa**

Treballadora del CEO del  
Maresme

“El Marc Estratègic me ha gustado porque tienen en cuenta mi opinión, y valoran lo que yo creo y digo. Es importante que se tengan en cuenta nuestras necesidades (pisos, plazas de residencia, apoyo educadores...). La sociedad nos tiene más en cuenta y nos escucha más.”



**Cristina Carol**

Directora Escola Educació Especial l’Arboç

“El Marc Estratègic ha estat un aprenentatge sobretot procedimental a poder aplicar a l’escola. A més a més, m’ha brindat l’oportunitat de conèixer una mica més la Fundació des de la globalitat.”



**Elena Podadera**

Persona assistida al Centre  
Ocupacional Jaume Isern

“Jo, com a usuària de la Fundació el Maresme, em sento emocionada perquè és casa de tothom i dels que vindran. Jo espero que això no canviï.”



**La diferència ens enriqueix,  
el respecte ens uneix**

**M** FUNDACIÓ  
EL MARESME  
discapacitats

 Generalitat de Catalunya  
**Departament de Treball, Afers Socials  
i Famílies**