

Compromís amb les persones



ÍNDEX

- 3-4 El nostre compromís amb les persones amb discapacitat intel·lectual
- 6-7 Fets destacats del 2019
- 10 El 2020 impulsarem
- 11 Balanç comptable Fundació Maresme i CEO del Maresme
- 12-13 Balanç social
- 14 Fem xarxa
- 15 Col·laboracions i aliances

Qui som?

Som una entitat social sense afany de lucre que dona resposta a les necessitats de les **persones amb discapacitat intel·lectual del Maresme i les seves famílies** amb una àmplia xarxa de serveis especialitzats.

Missió

Impulsem i fem respectar els drets de les persones amb discapacitat intel·lectual fent-los visibles a la societat, reclamem i afavorim la seva participació activa i els acompanyem en el seu procés vital d'adaptació, creixement i inclusió social.

Valors

L'Acolliment
El Compromís
La Professionalitat
El Respecte
La Transparència



El patrons de la Fundació



Josep Morgades Pla
President



Maite Vila Abril
Vicepresidenta



Pepi Rosich Rovira
Secretària



Carlos Sancho Madruga
Tresorer



Joan Antoja Serra
Vocal



Teresita Parera Fontcoberta
Vocal



Josep Sánchez Vico
Vocal



Francisco Suades Facerías
Vocal



Miquel Montané Berney
Vocal



Joaquim Arnó Porras
Vocal Consell Comarcal del Maresme



Esther Limón Ramírez
Vocal



Neus Ponsetí López
Vocal Escola Les Aigües

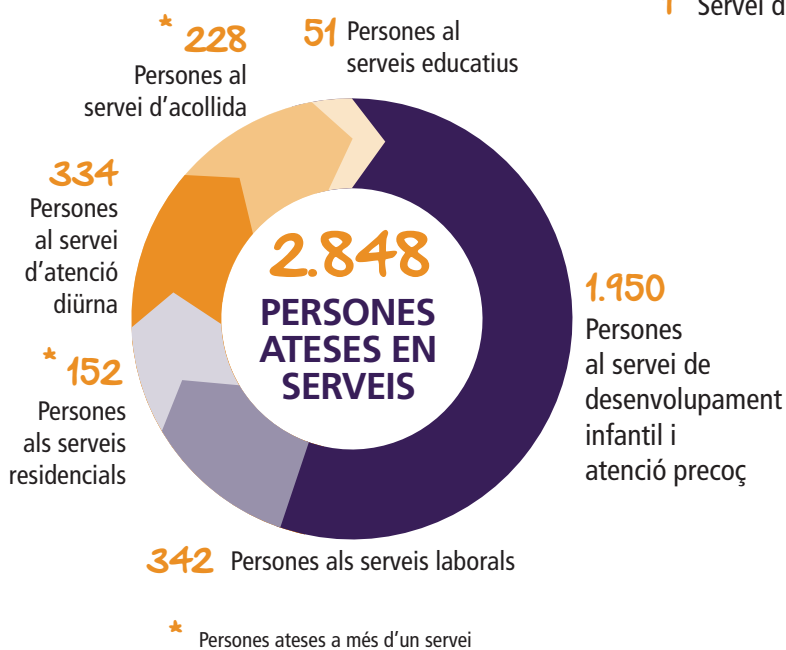


Laura Seijo Elvira
Vocal Ajuntament de Mataró

El 2019 en xifres

SERVEIS ESPECIALITZATS

- 3 Centres de Desenvolupament Infantil i Atenció Precoç
- 1 Escola d'Educació Especial
- 4 Centres Ocupacionals
- 1 Servei d'Acollida
- 1 Centre Especial de Treball
- 1 Servei de Formació i d'Inserció
- 3 Llars-residència
- 1 Servei de Respir
- 1 Fundació Tutelar
- 1 Residència Assistida
- 1 Servei d'Acompanyament i Suport en la Vida Independent

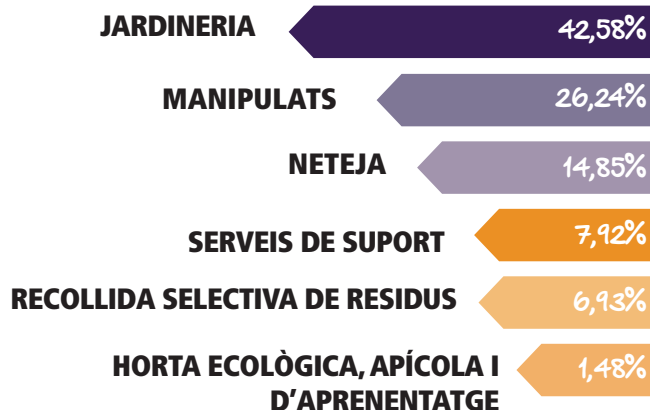


FORMACIÓ I INSERCIÓ LABORAL A L'EMPRESA ORDINÀRIA



SERVEIS PROFESSIONALS

Donem ocupació a **202** persones amb discapacitat intel·lectual



CEO



El 2019 en xifres



VOLUNTARIAT

397 Persones ens han donat suport col·laborant en diferents projectes de l'entitat.



FEM XARXA

Amb **+de 40** entitats del Maresme





Junts construïm futur

FETS DESTACATS del 2019

60 accions en el primer any del desplegament del nostre Marc Estratègic 2022.



Acompanyament a **l'envelliment actiu**.

3R Plats i Gots, nou servei de lloguer de vaixelles.

La Cantina i més, treball comunitari en xarxa amb l'Institut Escola Mar Mediterrània.

Referents tècnics en victimització, sexualitat, immigració, disfàgia, rehabilitació neurològica GNPT i estimulació sensorial.

Creació de l'**Espai de Reflexió Ètica**.

Coneixement i defensa dels **drets de les persones amb discapacitat**.

Nou model organitzatiu: governança democràtica i Patronat multidisciplinar.





Consolidació de dos serveis

empresarials: destrucció i certificació de documents confidencials, i neteja de platges del litoral del Maresme.

Participació en el projecte de recerca i en la campanya de captació de fons sobre disfàgia **"El Menjar Cura"**, liderat pel Consorci Sanitari del Maresme.

Posem de relleu la **problemàtica econòmica que travessa el sector** i guanyem en reconeixement i visibilitat fruit de 5 mobilitzacions massives.

Arribem a les **25 Jornades tècniques del Centre de Desenvolupament Infantil i Atenció Precoç** CDIAP del Maresme.



Escape Room Outdoor, novetat a les Dissantes amb una valoració molt positiva dels participants.

Reconeixement a la Nit de l'Emprenedoria 2019 de Mataró en la categoria de **bones pràctiques de responsabilitat social**.

Coorganitzem el primer Speed Dating Laboral a Mataró del programa Incorpora de "la Caixa" per a persones en risc d'exclusió.

Èxit d'aforament i de representació teatral inclusiva de la **Nit de Gala 2019** amb la col·laboració de l'EMMM i l'Institut Maremar.





M FUNDACIÓ
EL MARESME
discapacitats





Inclusió comunitària
Acompanyament
Participació activa
Compromís social

Reptes 2020



Continuar desplegant els objectius del **Marc Estratègic 2022**.

Consolidar el projecte d'Envel·liment Actiu Comunitari: trobar un espai a Mataró per apropar-nos més a la comunitat.

Identificar necessitats i demandes d'atenció futures per planificar la cartera de serveis de l'entitat a 10 anys (2020-2030).



Estudiar la creació d'una nova residència amb servei addicional de Centre diürn d'Atenció Especialitzada.

Planificar la posada en marxa d'un **nou centre ocupacional a la comarca** en col·laboració amb la iniciativa pública.



Explorar nous serveis i línies de negoci que aportin valor i/o recursos per crear ocupació a persones amb discapacitat intel·lectual.

Acreditar la nova **Llar Gatassa** com a servei de llar residència i aconseguir concertació de noves places.

Estudiar la possibilitat d'activar tallers específics d'art mitjançant la creació d'un espai de **creació artística a la comarca**.



Analitzar l'oportunitat del **CEO del Maresme** de participar en **projectes d'economia circular a Mataró**.

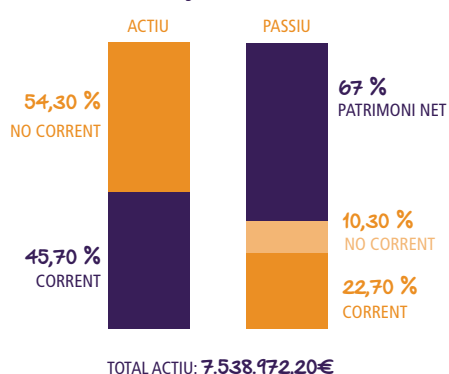
Impulsar una **campanya de llegats solidaris**.

Balanç comptable

Tancament econòmic equilibrat – volum d'ingressos 15.5 M/ Euros



BALANÇ COMPTABLE

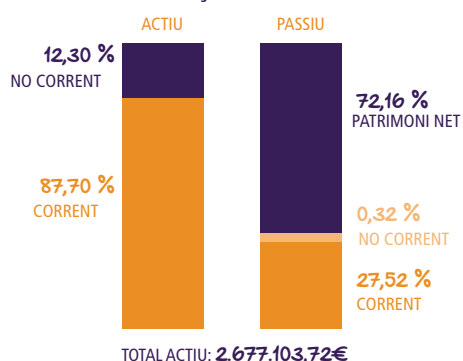


VALOR ECONÒMIC DE L'ENTITAT

	2018	2019
Origen	8.837.253,01	5.360.457,97
Ingressos de les activitats	8.585.563,31	8.892.890,09
Altres ingressos	251.689,70	218.812,22
Destí	8.374.874,23	8.545.086,60
Consum de béns i serveis per les activitats	500.922,99	512.348,58
Retribucions a treballadors/es i càrregues socials	7.137.895,17	7.287.730,29
Altres costos necessaris per a l'activitat	719.928,28	724.214,16
Costos financers	16.127,79	20.793,57
Retingut	462.378,78	566.624,71
Amortitzacions	322.124,70	311.470,03
Aportació a fons propis	140.254,08	255.154,68



BALANÇ COMPTABLE



VALOR ECONÒMIC DE L'ENTITAT

	2018	2019
Origen	6.028.009,20	6.748.749,27
Ingressos de les activitats	5.888.949,61	6.642.223,45
Altres ingressos	139.059,59	106.525,82
Destí	6.003.302,75	6.509.398,21
Consum de béns i serveis per a les activitats	242.136,83	224.030,54
Retribucions a treballadors/es i càrregues socials	5.329.894,28	5.877.102,17
Altres costos necessaris per a l'activitat	428.167,83	405.968,35
Costos financers	3.103,81	2.297,15
Retingut	24.706,45	239.351,06
Amortitzacions	49.612,55	53.654,43
Aportació a fons propis	-24.906,10	185.696,63

El nostre principal actiu és el capital humà, per la qual cosa la major part de les despeses és cost de personal. Durant el 2019, el cost laboral de la Fundació el Maresme ha ascendit al voltant de 607 milers d'euros mensuals, i al CEO del Maresme a gairebé 490 milers d'euros mensuals.

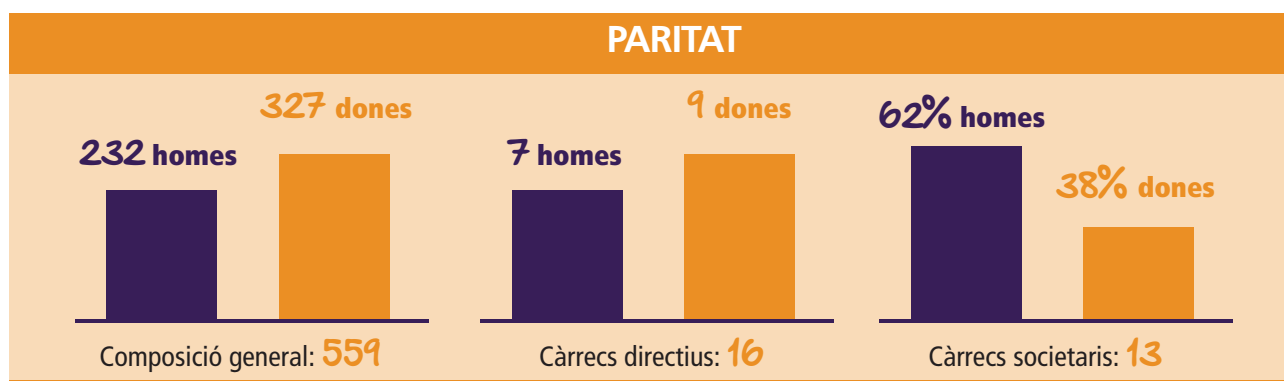
Podeu veure l'Informe de Transparència així com els comptes anuals amb les corresponents auditories a www.fundacionmaresme.cat

Balanç social

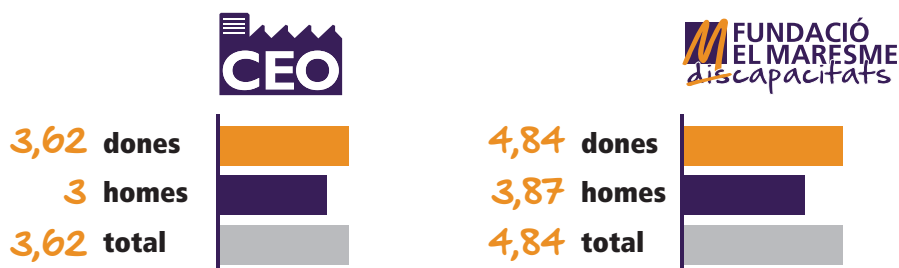
MEMBRES DE L'ORGANITZACIÓ



PARITAT



FORQUILLA SALARIAL • Ràtio entre el sou més alt i el més baix



FORMACIÓ

Nombre d'accions formatives: **106**

Nombre de beques en formació reglada: **20**

Inversió en formació: 49.718,77 €

ACOLLIDA EN PRÀCTIQUES: 66

Àmbits: Atenció a persones en situació de dependència

Educació social

Fisioteràpia

Integració social

Psicologia

Psicomotricitat

Treball social



MEDI AMBIENT

- **Pràctiques i procediments d'estalvi i d'eficiència energètica i d'aigua.**
- **Pràctiques formals de prevenció de residus.**
- **Transformació de materials reciclables en productes d'artesanía.**
- **Protocol de sostenibilitat mediambiental propi de consum responsable, reciclatge i gestió de residus.**

RELACIÓ AMB LA COMUNITAT I TRANSFORMACIÓ

Organització de jornades tècniques sobre la primera infància

Elaboració de material pedagògic inclusiu per als centres educatius

Acollida d'estudiants en pràctiques i testeig de productes innovadors amb universitats

Organització d'actes en benefici de La Marató de TV3

Suport al Club esportiu FEM

Organització i participació en campanyes de donació de sang amb el Banc de Sang i Teixits

Foment del voluntariat

Organització d'actes lúdics i culturals a Mataró, com Les Dissantes i la Nit de Gala

Suport a entitats de lleure adaptat, com l'esplai Rabadà i Entramat

Projecte de Cooperació Internacional Frater Nicaragua, Alcaldia de Masaya, per donar suport al centre per a persones amb discapacitat intel·lectual

Organització i participació en campanyes de recapte d'aliments i joguines amb el Banc dels Aliments i Creu Roja

Donacions de material i cessions d'espais i recursos a altres entitats socials



FEM XARXA

Treball en xarxa

ABS salut • AGIM • Apropa Cultura • Aspamoti • ASSIR Programa d'Atenció a la Salut Sexual i Reproductiva • Associació Entramat • Aula de música Masafrets • Banc de Sang i Teixits • Càritas • Centre CITA • CAAD Maresme • Centre de Formació i Prevenció • Club d'Hoquei Mataró • Club FEM • Creu Roja Mataró • DISMA Masnou • EMMM • Escola d'educació especial Les Aigües • Escola de música del Carreró • Esplai Rabadà • Fundació Josep Santa Creu • Fundació ONCE • FSC Inserta • Grup Trobades • IES Maremar • IE Mar Mediterrània • ITA Institut trastorn alimentari • La Klosca • Llar Infants Mar i Cel • Sala Cabanyes • La Sitja • L'Hort d'en Dídac • Maresme Clàssics • Mossos d'Esquadra • Parc de Bombers de Mataró • Patisserie Nougat • Projecte NUT • Sports Funatics • SPAM Societat Protectora d'Animals • Temps i Compromís • UBASPS ajuntaments de la comarca • Yoga sin fronteras.

Entitats de les quals en formem part

AEES DINCAT: Associació Empresarial d'Economia Social

CCF: Coordinadora Catalana de Fundacions

FEPCCAT: Federació Catalana de Paràlisi Cerebral

NeM: Negoci Empresa Mataró

UCCAP: Unió Catalana de Centres de Desenvolupament Infantil i Atenció Precoç



Col.laboracions i Aliances

Finançadors institucionals

Agència de Residus de Catalunya • Generalitat de Catalunya (Departament de Treball, Afers Social i Famílies, i Departament d'Educació) • SOC – Servei d'Ocupació • Fons Social Europeu • Garantia Juvenil



COL-LABORADORS PRINCIPALS



Col·laboradors institucionals

AJUNTAMENTS

Mataró
Alella
Arenys de Mar
Arenys de Munt
Argentona
Cabrera de Mar
Caldes d'Estrac
Calella
Canet de Mar
Dosrius
El Masnou
Malgrat de Mar
Òrrius
Pineda de Mar
Premià de Dalt
Premià de Mar
Sant Andreu de Llavaneres
Sant Iscle de Vallalta
Sant Pol de Mar
Sant Vicenç de Montalt
Teià
Tiana
Vilassar de Dalt
Vilassar de Mar

Departament de Justícia Gencat

Àrea de Mesures Penals Alternatives

Diputació de Barcelona

Consell Comarcal de Maresme

Empreses que han facilitat pràctiques laborals

Accorinvest spain sa • Ajuntament Mataró • Ajuntament del Masnou • Alcampo sa • Aroma de micaco's sl • Caleta nadal sl • Cepilleria catalana sl • Col·legi de la Sagrada Família d'El Masnou • Consorci Sanitari del Maresme • Comercial bonanova sl • Club nàutic el Balís • Cultivos Lloveras sl • Escola Pia Calella • Fundació privada Vella Terra i centre de dia • Fundació Champagnat fundació privada • Gesthotel Laietana sl • King pack sl • La Salle Premià • Llopoma sl • Marthe business slu • Planteles Lloveras sl • Pihinchao scp • Ramon Ayter Sacristan • Vima residencial slu • Vima residencial slu • Vora balis sl • Yovisa sl

Empreses que han contractat persones amb discapacitat intel·lectual:

Alcampo Mataró Parc • Belnatur • Codina • Créixer junts • Escola Pia Calella • Escola Frankfurt OTTO • Escola Gem • Hallotex • La Salle Premià • Masia Can Rodón • Marthe • Omega Servicios auxiliares • Planteles Lloveras • Pull and Bear • Residència Laia • Riera Rabassa sa • Sindicatura de comptes • Tèxtil Massana sa

Empreses que compleixen les mesures alternatives de la LISMI amb el CEO del Maresme:

BlueSun Consumer Brands sl

Ca l'Espinaler sl

Comercial Gallo sa

Vima Residencial

Gràcies



A les **famílies de persones ateses** a l'entitat que dediquen temps a tasques de voluntariat, ens acompanyen i participen activament als actes (Caminada Escola l'Arboç, Dissantes, Nit de Gala...) i ens compren productes (de Can Parcala, d'en Santi, el calendari solidari o d'artesanaria).

Als **centres educatius** que col·laboren recollint taps de plàstic i oli, preparant material pedagògic d'en Santi, treballant la diferència a l'aula, ballant la flashmob del "Jo soc com tu", o contractant el taller de l'Aula Apícola de Can Parcala.

A les **persones voluntàries** que dediquen part del seu temps donant suport a serveis, acompanyant persones, realitzant tasques d'assessorament i col·laborant en activitats com les Dissantes.

A les **entitats i empreses que fan aportacions econòmiques** que possibiliten la contractació de persones amb discapacitat intel·lectual, així com la creació de nous projectes i serveis del CEO del Maresme.

I, en definitiva, a totes les **persones que de forma voluntària fan una aportació** per millorar la qualitat dels serveis d'atenció a les persones amb discapacitat.

Acompanya'ns



Fes-te voluntari



Estableix un conveni de pràctiques



Fes un donatiu



Compra'ns productes



Contracta un servei



Contracta una persona amb discapacitat intel·lectual

Fes un llegat solidari

Deixa empremta i ajuda'ns a poder seguir ajudant quan tu no hi siguis



NOVETAT
2020

M FUNDACIÓ
EL MARESME
discapacitats

Segueix-nos:



@josoccomtu



@fundacionmaresme

www.fundacionmaresme.cat

SERVEIS CENTRALS

Plaça dels Bous, 3-5, 08301, Mataró / Tel. 93 790 47 48 / www.fundacionmaresme.cat / fundacionmaresme@fundacionmaresme.cat

CEO del Maresme

C/Galícia, 191, 08303, Mataró / Tel. 93 757 83 88 / www.ceomaresme.cat / ceomaresme@fundacionmaresme.cat

FUNDACIÓ TUTELAR

Plaça dels Bous, 3-5, 08301, Mataró / Tel. 93 790 47 48 / fundaciotutelar@fundacionmaresme.cat