

# PREINSCRIPCIONS IFE

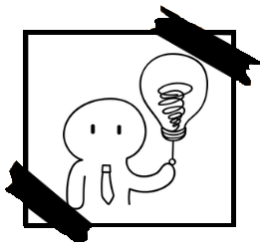
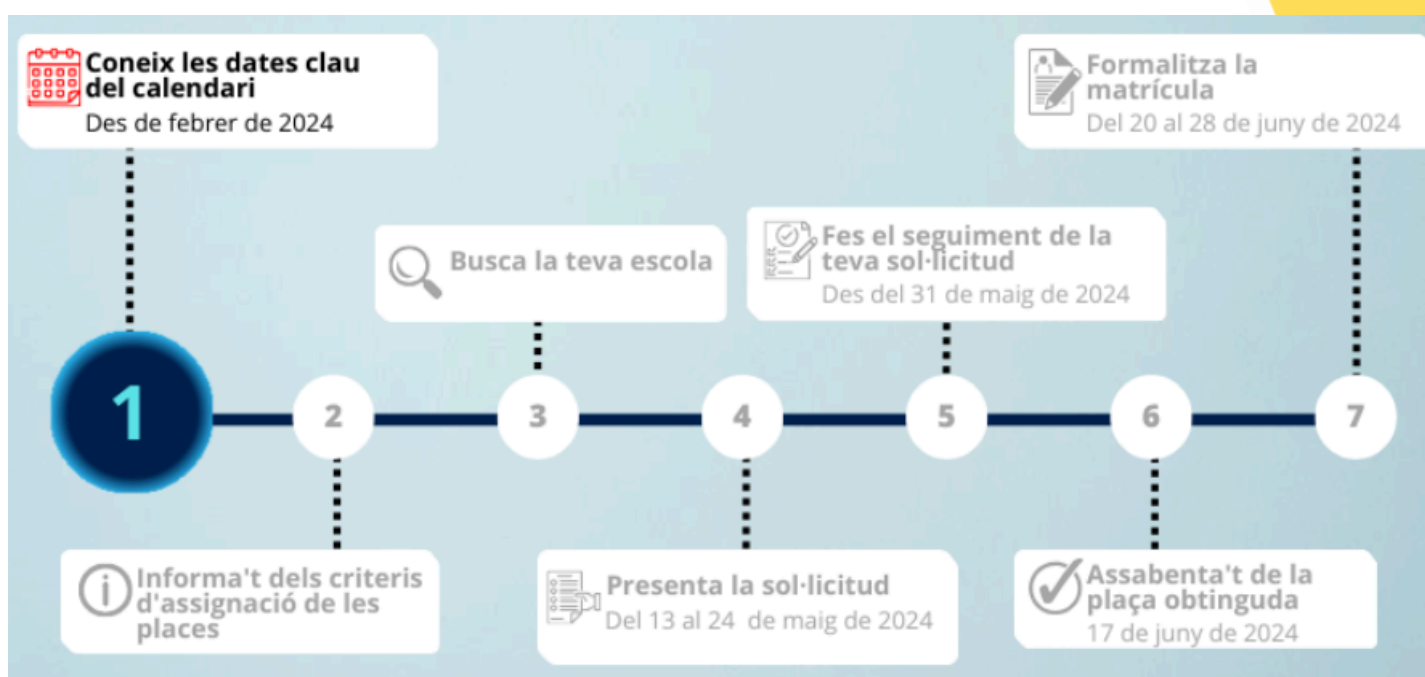
## AUXILIAR CURA D'ANIMALS I ESPAIS VERDS

Són ensenyaments professionals que s'adrecen a alumnes amb necessitats educatives especials associades a una discapacitat intel·lectual lleu o moderada, amb l'objectiu d'oferir atenció educativa, a l'etapa postobligatòria.

Poden accedir als itineraris els joves amb necessitats educatives especials associades a discapacitat intel·lectual lleu o moderada que tenen com a mínim 16 anys d'edat i com a màxim 20, l'any natural d'inici de l'itinerari. S'hi pot accedir amb i sense graduat d'educació secundària.

**Portes obertes**  
**11 Abril**  
**18:00**  
**C/ Galícia 191**  
**Mataró**

**Consulta les dates clau**



### Què necessites per fer la preinscripció?

#### 1. Documentació identificativa

En tots els casos, cal presentar en el termini establert la documentació següent:

- DNI, NIE o passaport vigent. Si es tracta d'estrangers comunitaris, document d'identitat del país membre de la Unió Europea.
- Dictamen d'escolarització o informe de reconeixement de necessitats educatives especials emès per l'equip d'assessorament i orientació psicopedagògic (EAP) durant l'educació obligatòria en què consti la condició d'alumne amb necessitats educatives especials associades a discapacitat intel·lectual lleu o moderada, inclosos els alumnes amb trastorn de l'espectre autista (TEA).

Si la persona sol·licitant és menor d'edat també s'ha de presentar:

- Certificació electrònica de la inscripció de naixement o llibre de família o altres documents relatius a la filiació. Si està en situació d'acolliment, la resolució d'acolliment del Departament de Drets Socials.
- DNI de la persona sol·licitant (pare, mare, tutor o tutora o guardador o guardadora de fet) o, si la persona sol·licitant és estrangera, de la targeta de residència on consta el NIE, o del passaport. Si es tracta d'estrangers comunitaris, document d'identitat del país de la Unió Europea.

#### 2. Documentació acreditativa dels criteris específics

Situació d'escolarització en el curs acadèmic 2023-2024: certificat d'estudis o altra documentació que acrediti l'escolarització.

Participació per primera vegada en programes postobligatoris: l'acreditació d'aquest criteri es fa marcant la casella corresponent en la sol·licitud de preinscripció.

### Com es fa i com es presenta la sol·licitud de preinscripció?

Per accedir a un IFE cal formalitzar la sol·licitud de preinscripció corresponent encara que s'estiguin cursant altres ensenyaments al mateix centre. Només es pot presentar una sol·licitud per persona i s'hi poden fer constar fins a tres peticions, per ordre de preferència i s'ha de presentar al centre de primera petició. Només es tindran en compte la segona i tercera petició si, un cop publicades les llistes definitives d'alumnes admesos, no s'ha aconseguit plaça en el centre escollit com a primera petició i queden places vacants en els altres centres demanats.

Poden informar sobre el procés de preinscripció i matrícula, així com donar el suport necessari a les persones interessades, els centres de formació professional o d'educació especial que els imparteixen.

La falsedat o frau en les dades al·legades o la presentació de més d'una sol·licitud de preinscripció comporten la invalidació dels drets de prioritat que puguin correspondre

No s'admeten sol·licituds fora de termini.